



股指期货

金融股发力上涨，沪深300指数突破30日均线

◆ 当日股指现货简评

	开盘	最高	最低	收盘	涨跌	涨跌幅	总成交额
上证指数	3057.01	3093.09	3054.55	3087.84	35.90	1.18%	1313.02 亿
深圳指数	12480.81	12599.27	12454.03	12588.26	151.60	1.22%	950.42 亿
沪深300	3290.01	3330.38	3287.56	3324.42	42.76	1.30%	812.06 亿

沪深300指数今日小幅高开，随后震荡上涨，盘中在保险、银行、有色等权重板块带领下指数成功站上30日均线，最终报收于3324.42点，较前一个交易日上涨42.76点或涨幅1.30%。上证指数在成交量继续保持在1000亿以上的情况下指数站上120日均线，最终收于3087.84点，收涨1.18%。深成指上涨1.22%，收于12588.26点。截止收盘，沪基指收报4627.08点，上涨1.34%；深基指收报4798.68点，上涨1.18%。两市基金全日成交金额为24.56亿元，较上个交易日放大一成。

◆ 沪深300指数期货简评

合约代码	今开盘	最高价	最低价	收盘价	成交量	持仓量	今结算	涨跌
IF1003	3379.2	3383.0	3379.2	3381.6	86296	84740	3381.6	3.4
IF1004	3448.4	3464.8	3448.4	3462.8	44205	12442	3454.5	14.4
IF1006	3656.0	3677.8	3656.0	3672.4	122109	52078	3660.7	20.6
IF1009	3796.8	3796.8	3741.0	3764.8	72925	42650	3754.4	28.0

说明：价格：300元/点；成交量、持仓量：手（按单边计算）；成交额：万元（按单边计算）；涨跌=今结算价-前结算价

股指期货仿真合约今日主力合约1006盘中震荡走高，但整体涨幅较小，市场成交量较前一个交易日缩小，此外除了交割月IF1003合约盘中基本处于横盘整理外，远月1109合约则高开低走步入震荡格局。截止收盘时，主力1003合约收盘3381.6点。远月1006合约收于3672.4点。

◆ 操作策略

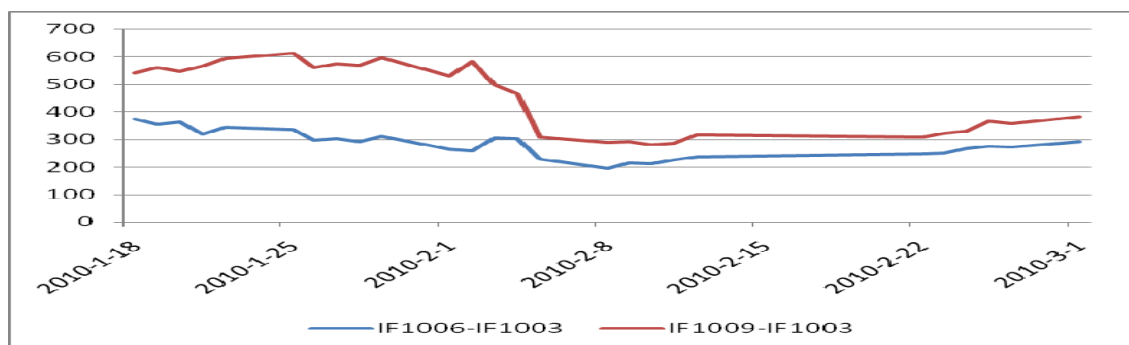
【策略】

趋势策略: 沪深300指数辅助技术指标显示，MACD红柱状继续扩大，KDJ指标步入超买状态，显示做空信号，RSI指标快速步入80区域，市场人气有所增加，指数步入BOLL通

道上轨，站上30日均线但与此同时将面临120日均线考验。综合来看，技术指标信号偏利多，预计明天将考验120日均线，倘若无法在成交量的配合下突破该阻力，即3350点，那么将面临回调压力。IF1006合约4个小阳兵顺势向上，短期看，指数趋势向上。

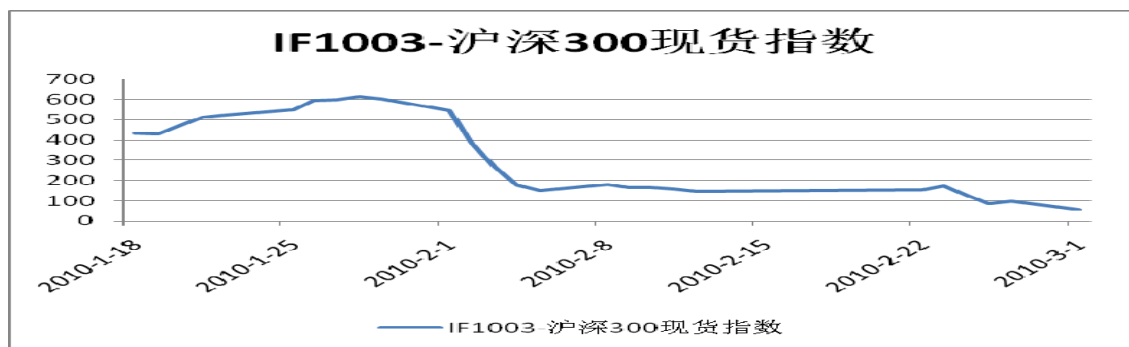
套利策略:当前IF1003与沪深300现货指数基差进一步缩小，今日基差为57.18点，由于临近交割时交割月份合约交割日的结算价将按照与之相对应的现货指数收盘价进行结算，因此可以考虑进行套利交易。

图1: 股指期货合约间价差走势



资料来源: 上海中期、文华财经

图2: IF1003合约与沪深300指数基差走势



资料来源: 上海中期、文华财经

◆ 沪深300指数板块

图3: 沪深300指数贡献度前20名股票权重

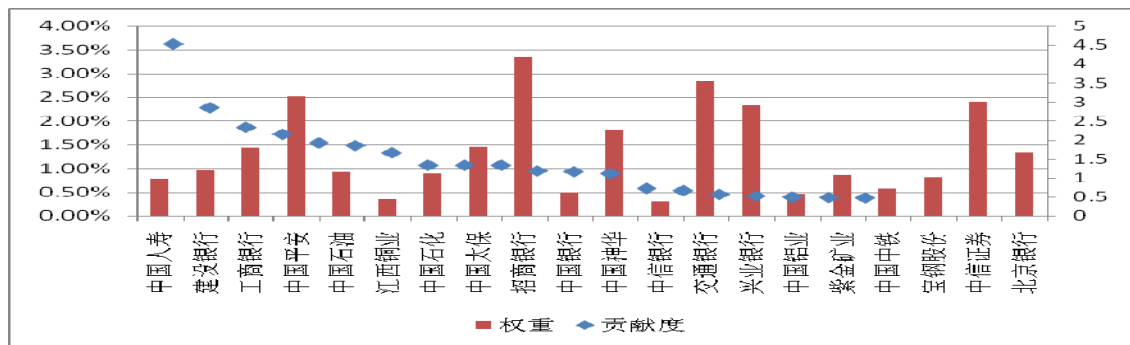
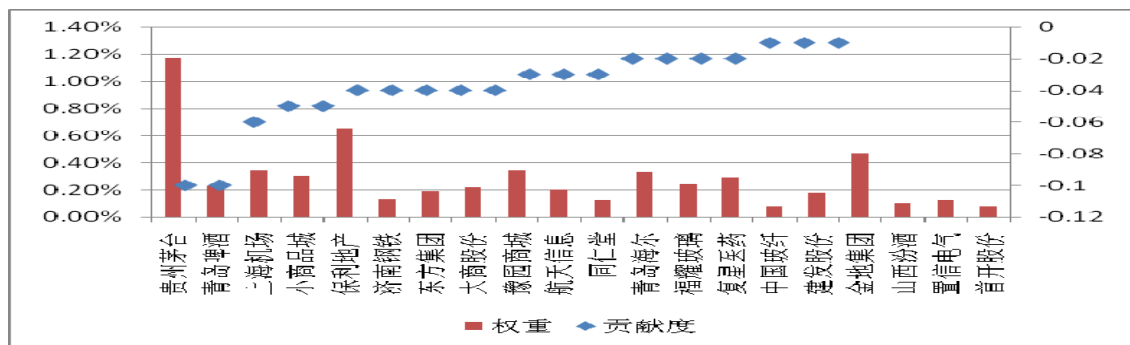


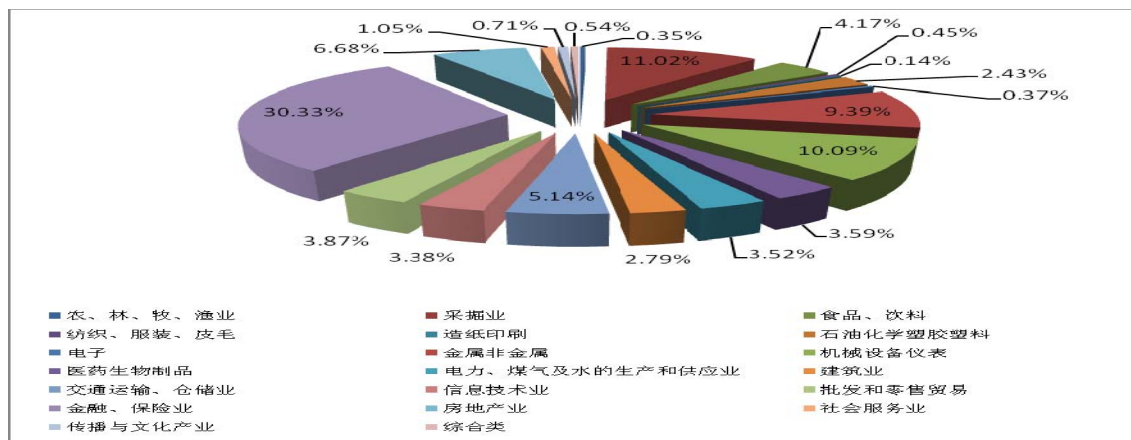
图4: 沪深300指数贡献度后20名股票权重



资料来源: 上海中期、中证指数、同花顺

从上图中可以看出, 今日对沪深300指数贡献度排名前20只股票主要集中于保险、银行板块, 因此沪深300指数近日的涨幅贡献主要集中于权重较重的金融行业。而拖累指数下跌的20家股票中, 行业较为分散且权重占比也比较低。

图5: 沪深300中所涉及行业的权重占比



资料来源: 上海中期、中证指数



◆ 宏观资讯

1、PMI回落，专家预期中国将削弱政策紧缩力度

中国物流与采购联合会今日最新发布的2月份全国制造业采购经理指数(PMI)为52.0%，低于上月3.8个百分点。

【点评】中国PMI指数环比继续呈回落态势，预示着2010年初的两个半月内中国制造业活动扩张速度的放缓，倘若该指标继续呈回调态势，尤其是当该指标低于50%的情况下将暗示经济增长放缓，这股市将造成利空影响。

(执笔：经琢成)



上海中期期货经纪有限公司
Shanghai CIFCO Futures Co.,Ltd.

股市日评——上海中期研发中心

2010年3月1日 星期一

免责声明:

上海中期研发品种股指日报由上海中期研发中心组织编辑,本报告不作为直接投资依据,据此入市应注意风险。报告中观点可能会出现变化,建议咨询上海中期有关业务人员。